

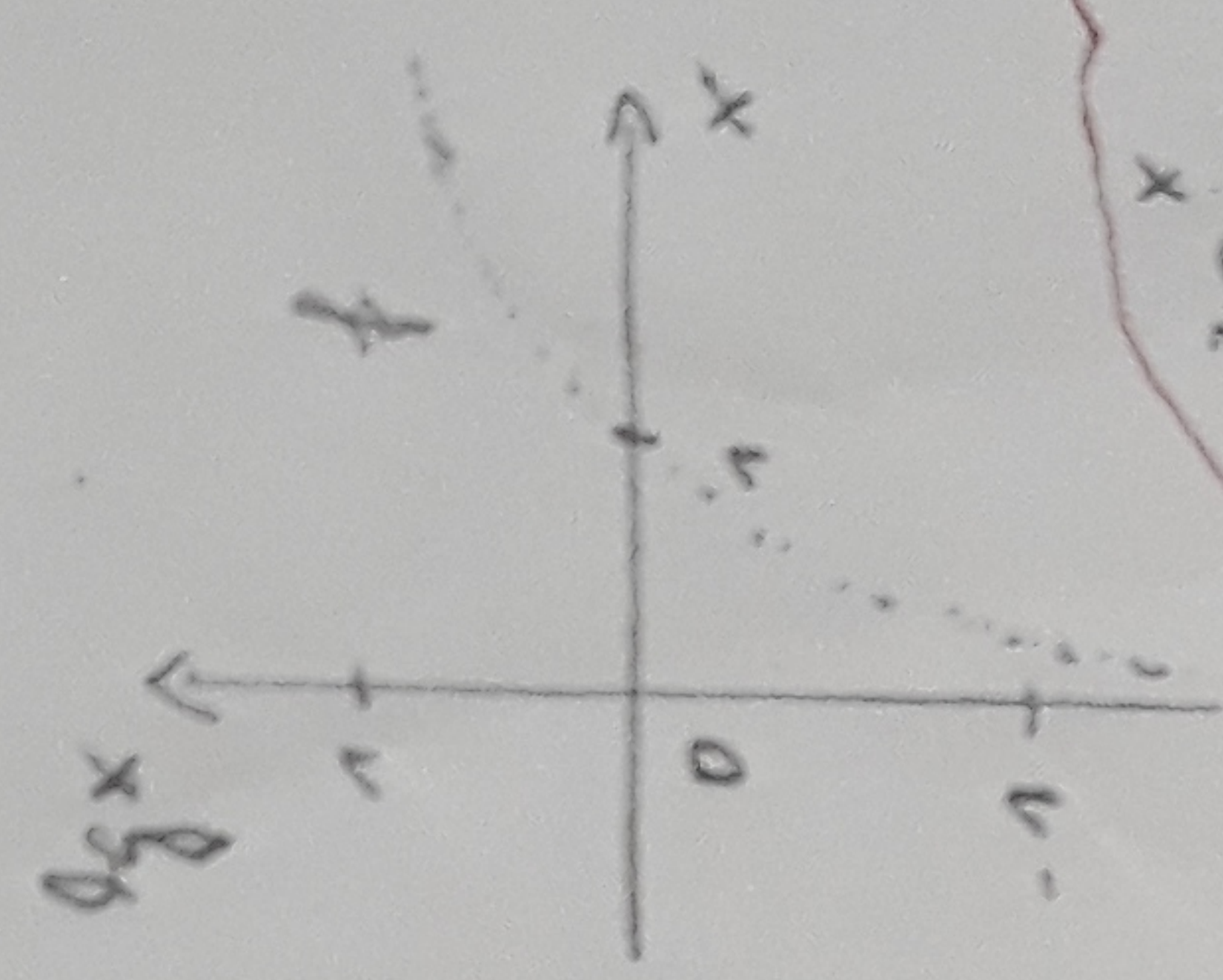
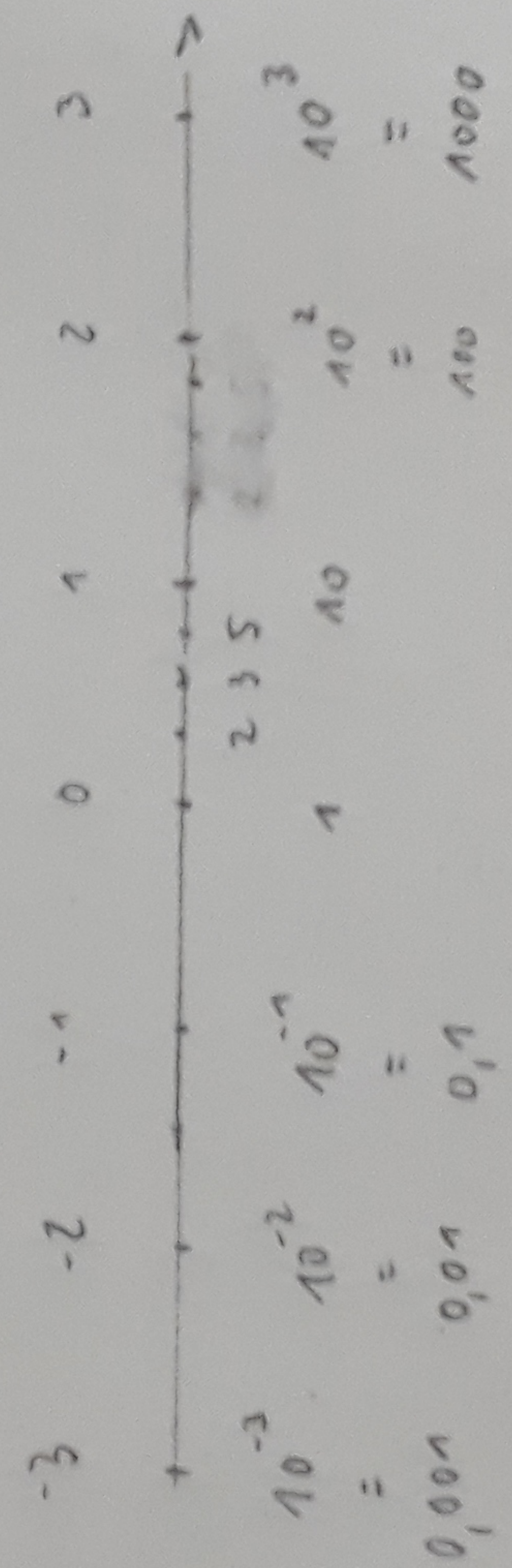
Logarithmisches Skalieren

? Exponent ist gesucht

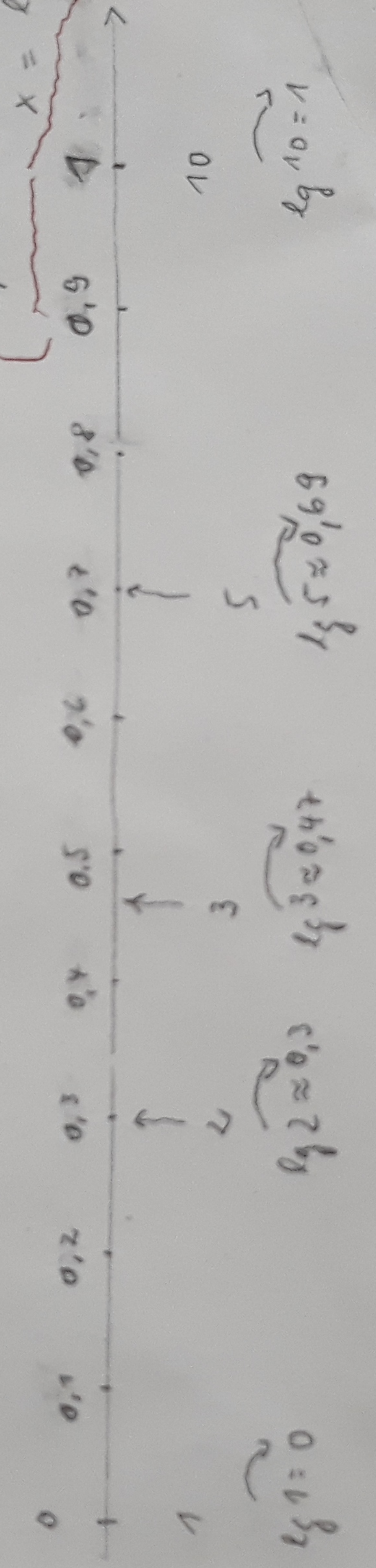
[griech] > Logarithmus = Verhältniszahl

$b^x = a \quad 10^x = 1000$

$x = \log_b a \quad x = \log_{10} 1000 = \lg 1000 = 3$



$2,7^x \approx e^x = 1$
 $x = \lg 8 = 3$
 $x = \lg 10 = 1$
 für Sport



nachdem
 tierisches Leben
 Saurier
 Menschenaffen
 Mensch

pflanzl. Leben im Ocean → O₂ ↑
 Erdurzeit vor 1 Mrd. J.
 Präkambrium
 Kambrium
 vor 500 Mill. J.
 Kriozän
 vor 250 Mill. J.
 Miozän
 vor 20 Mill. J.
 Pleistozän
 vor 1 Mill. J.
 heute
 pflanzliches Leben
 Tierisches Leben
 Saurier
 Menschenaffen
 Mensch